

## Creusets haute pression en acier pour analyse thermique

### Calorimétrie différentielle à balayage (DSC)

1

#### Gamme de creusets haute pression

- **Type S50**



**Standard**

Creuset haute pression sans came avec bouchon et

disque de rupture Ø 4.75 x 0.2 mm (or)

**Dimensions:**

Diamètre extérieur 7 mm Hauteur 5.9 mm  
plaqué or 5 µm

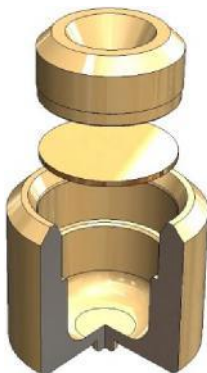
Contenu 50 µl

3 pièces

Étanche à l'eau jusqu'à 200 bar (max. 217 bar)

Température maximale 400°C

- **Type S50 plus**



**Standard**

Creuset haute pression avec came avec bouchon et

Disque de rupture Ø 4.75 x 0.2 mm (or)

**Dimensions:**

Diamètre extérieur 7 mm Hauteur 5.9 mm  
plaqué or 5 µm

Contenu 50 µl

3 pièces

Étanche à l'eau jusqu'à 200 bar (max. 217 bar)

Température maximale 400°C



## Sets de creusets haute pression vissables

- **Type BFT 93**



Creuset haute pression sans came avec couvercle et avec disque de rupture Ø 6.15 x 0.25 mm (or)

**Dimensions:**

Diamètre extérieur 7.6 mm Hauteur avec couvercle 3.9 mm Creuset plaqué or 5 µm  
Contenu 30 µl  
3 pièces  
Vissage avec env. 3,7 Nm Étanche jusqu'à 270 bar

- **Type BFT 94**

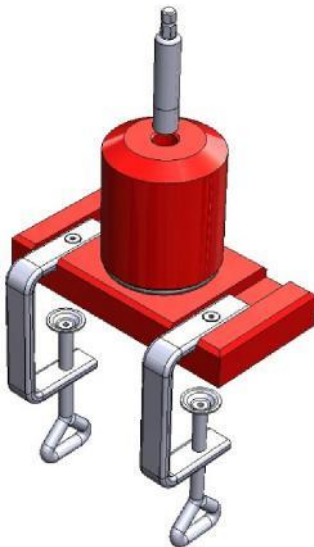


Creuset haute pression sans came avec couvercle et avec disque de rupture Ø 6.15 x 0.25 mm (or)

**Dimensions:**

Diamètre extérieur 7.6 mm Hauteur avec couvercle 7.2 mm Creuset plaqué or 5 µm  
Contenu 100 µl  
3 pièces  
Vissage avec env. 3,7 Nm Étanche jusqu'à 270 bar

- **Outil de montage pour BFT 93 et BFT 94**



Composé de:

Outils dynamométrique 1 à 6 Nm  
Tournevis  
Guide de tournevis  
Plaque de base avec porte-outil hexagonal pour creuset haute pression  
Fixation pour table

## Pièces détachées pour creuset haute pression

3



**5001**

Creuset haute pression sans came  
métal nu

**5002**

Creuset haute pression sans came  
plaqué or 5  $\mu\text{m}$  (illustration)  
Dimensions:  $\text{\O} 7 \text{ mm} \times 5.9 \text{ mm}$   
Contenu 50  $\mu\text{l}$



**6001**

Creuset haute pression avec came  
métal nu

**6002**

Creuset haute pression avec came  
plaqué or 5  $\mu\text{m}$  (illustration)  
Dimensions:  $\text{\O} 7 \text{ mm} \times 5.9 \text{ mm}$   
Contenu 50  $\mu\text{l}$



**7002**

Bouchon de fermeture plaqué or  
5  $\mu\text{m}$



**7003**

Disque de rupture  $\text{\O} 4.75 \times 0.2 \text{ mm}$   
(or)



**8001**

Creuset haute pression vissable  
sans came  
plaqué or 5  $\mu\text{m}$   
Dimensions:  $\text{\O} 7 \times 3 \text{ mm}$   
Contenu 30  $\mu\text{l}$



**9001**

Creuset haute pression vissable  
sans came  
plaqué or 5  $\mu\text{m}$   
Dimensions:  $\text{\O} 7 \times 6.3 \text{ mm}$   
Contenu 100  $\mu\text{l}$



**7006**

Couvercle (métal nu) pour creuset  
haute pression vissable



**7007**

Disque de rupture  $\text{\O} 6.15 \times 0.25 \text{ mm}$   
(or)